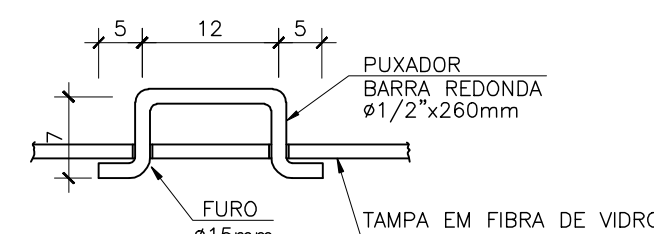
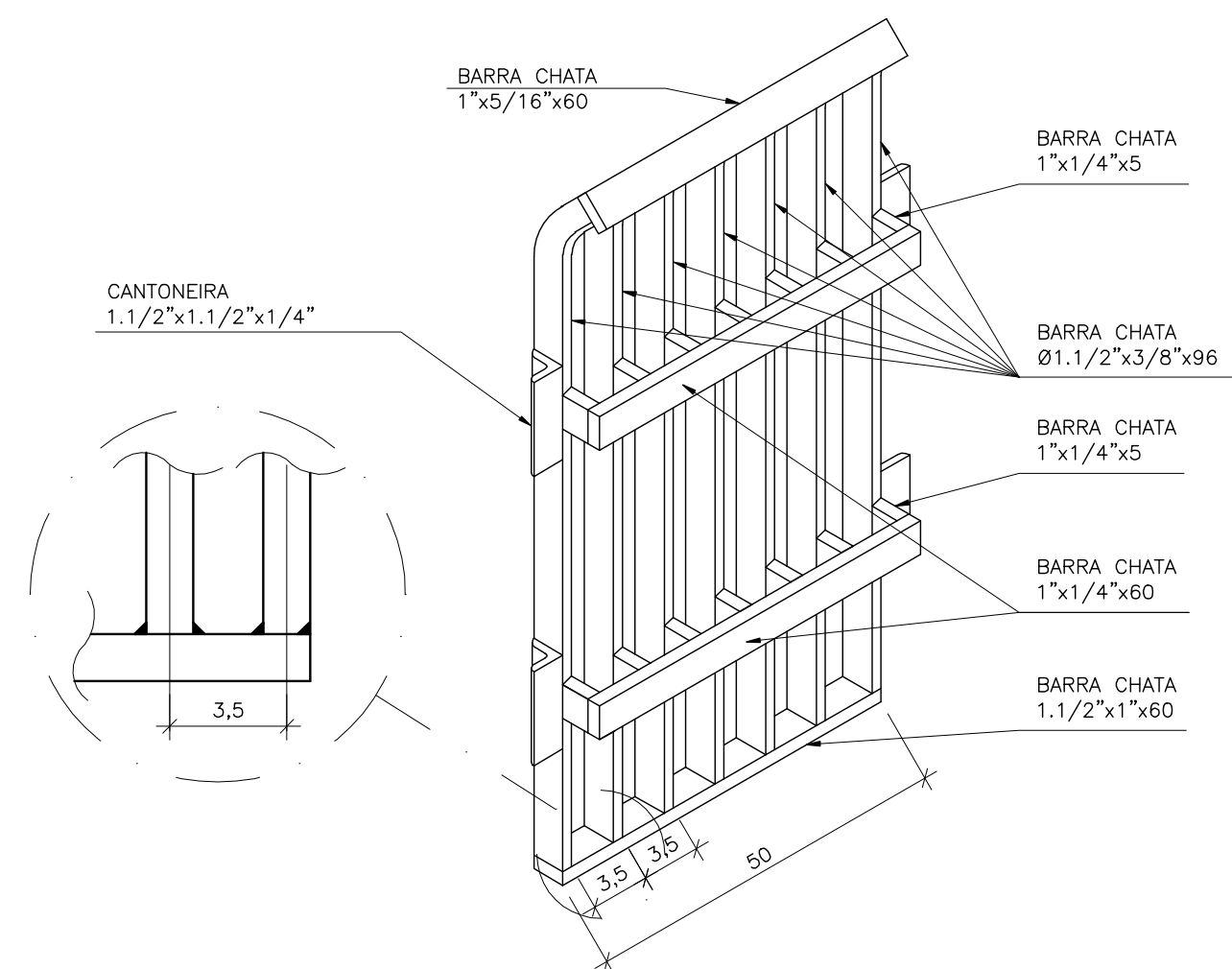
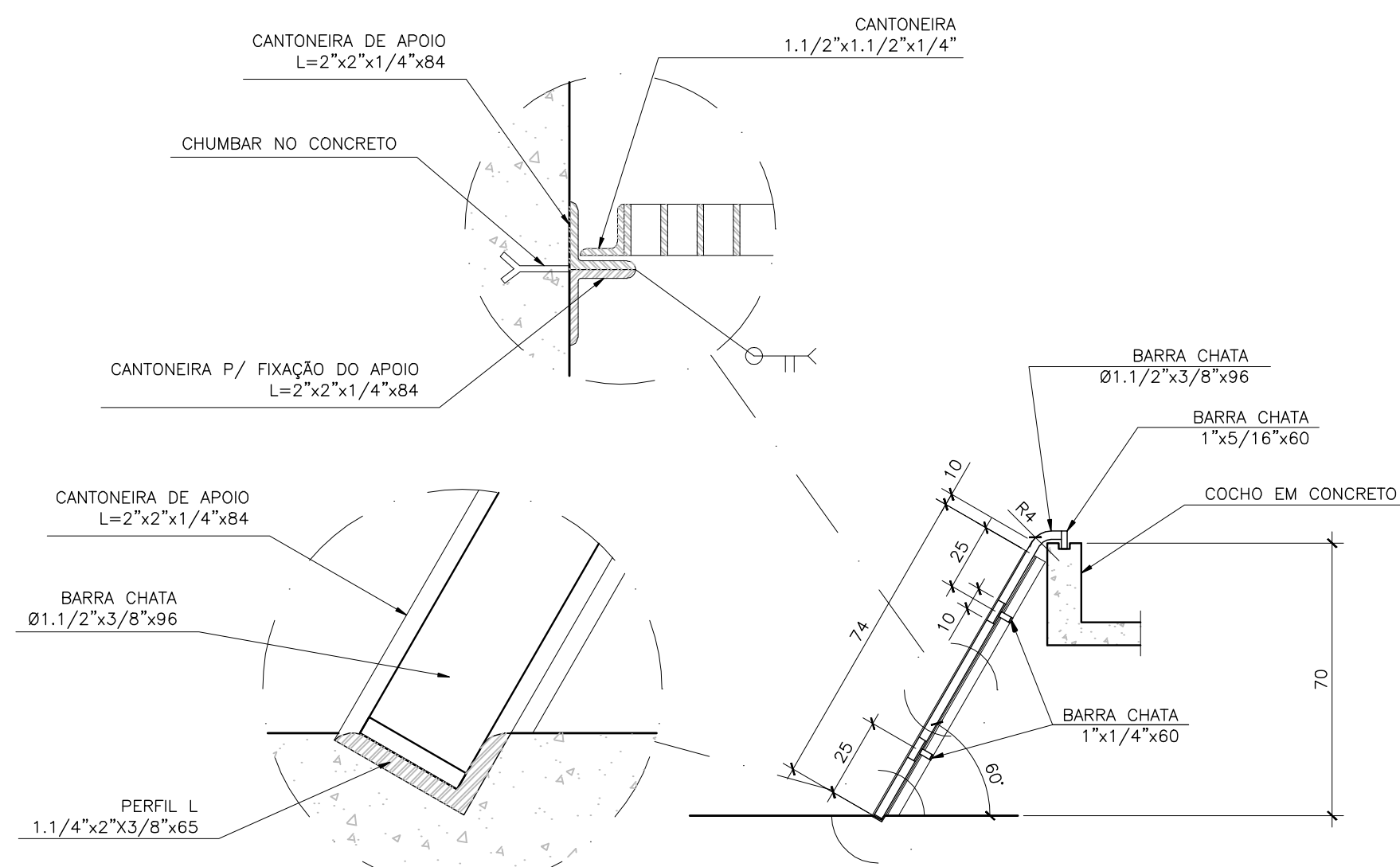


ESTE DESENHO É PROPRIEDADE DA
COMPANHIA ESPÍRITO SANTENSE DE
SANEAMENTO – CESAN E NÃO PODE
SER COPIADO SEM SUA AUTORIZAÇÃO.



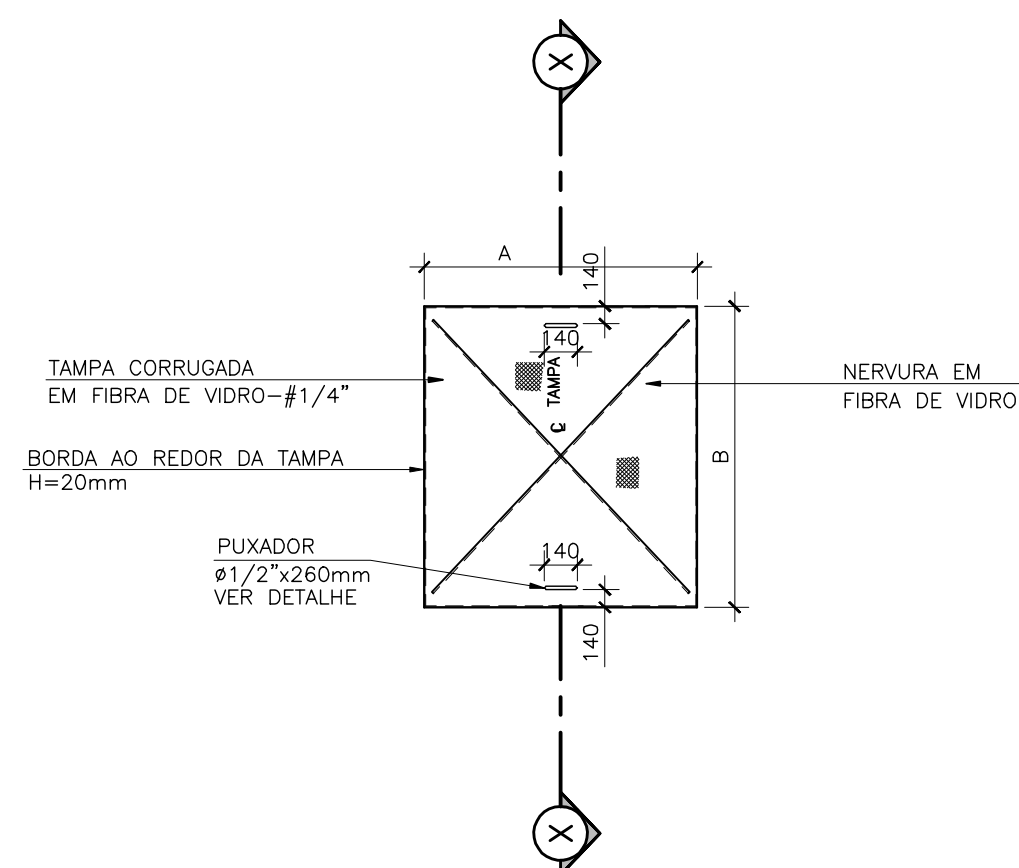
PERSPECTIVA DA GRADE

DETALHE DO PUXADOR DAS TAMPAS

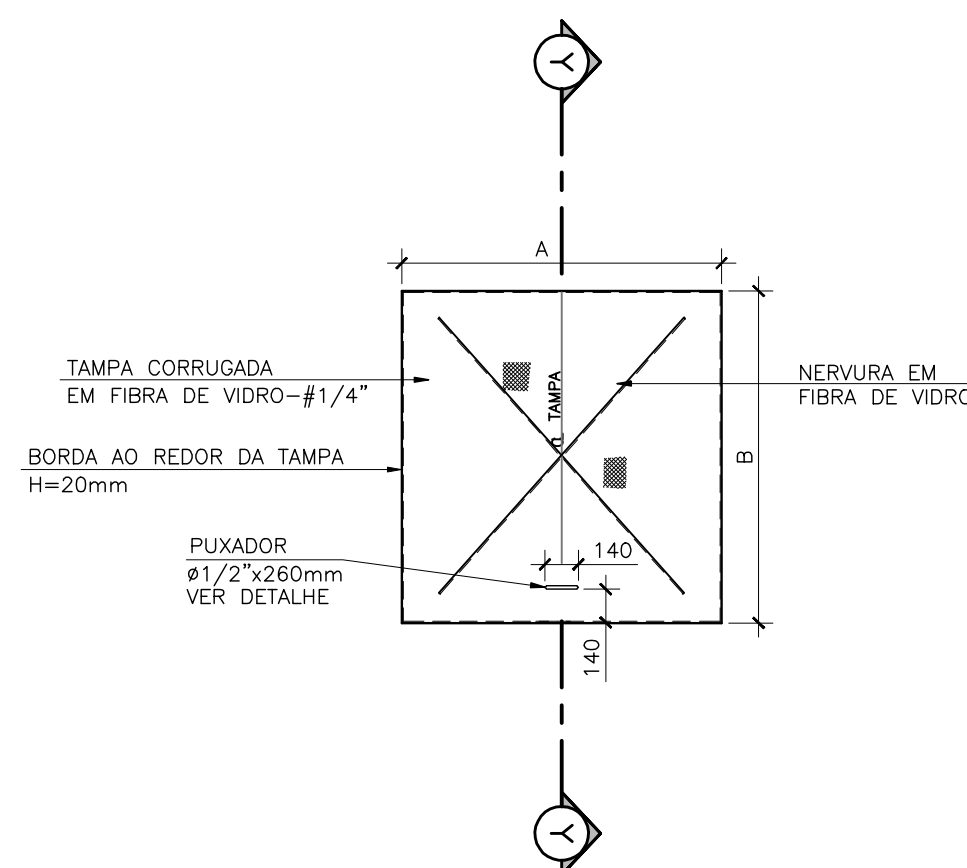
SEM ESCALA
COTAS EM CENTÍMETROS

DETALHE DO GRADEAMENTO EM AÇO INOX

SEM ESCALA
COTAS EM CENTÍMETROS



TAMPAS DO TIPO 6

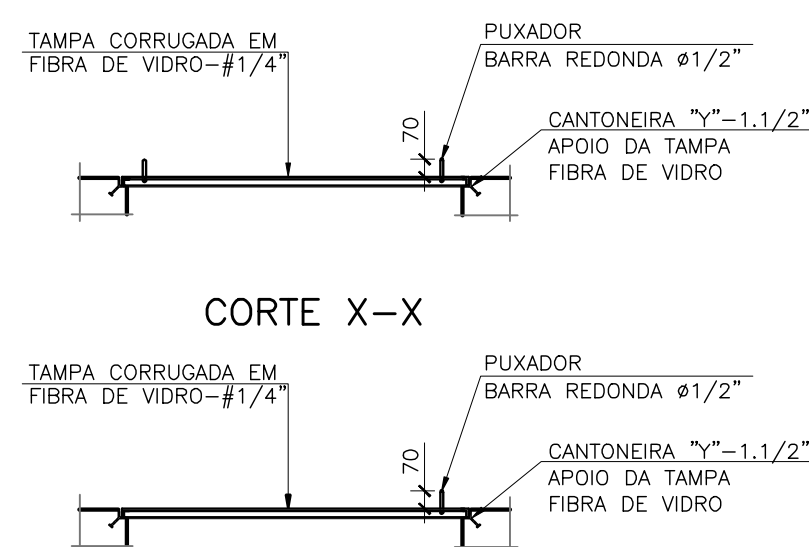


TAMPAS DO TIPO 1, 3 E 5

TAMPAS					
TIPO	A	B	C	UNID.	QUANT.
01	550	620		Pç	04
02	VER DETALHE			Pç	01
03	700	350		Pç	08
04	VER DETALHE			Pç	01
05	710	520		Pç	03
06	960	1060		Pç	06

OBS.:

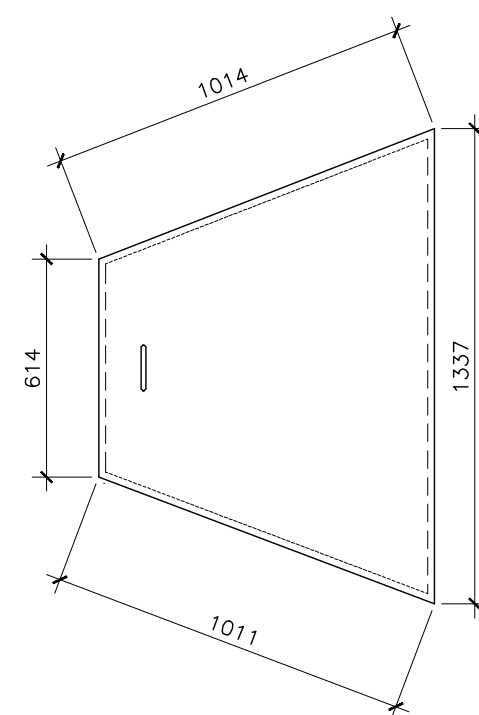
REFORÇAR A ESTRUTURA NOS PONTOS DE ARTICULAÇÃO E TRANÇA PARA CADEADO DA TAMPA.



CORTE Y-Y

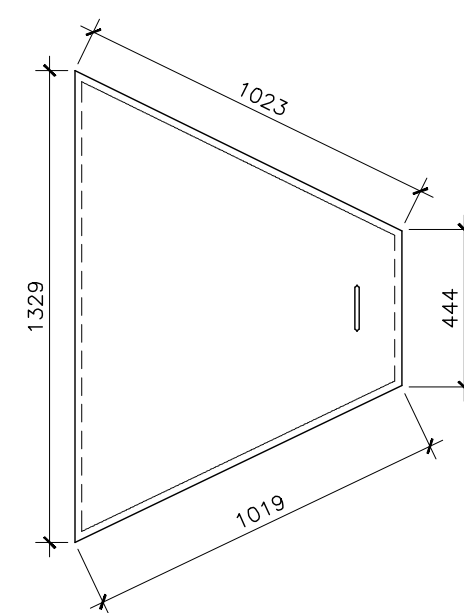
DETALHE TÍPICO DAS TAMPAS

SEM ESCALA
COTAS EM CENTÍMETROS



DETALHE DA TAMPA 2 (1x)

ESCALA 1/20
COTAS EM MILÍMETRO



DETALHE DA TAMPA 4 (1X)

ESCALA 1/20
COTAS EM MILÍMETRO

LISTA DE MATERIAL DO TRATAMENTO PRIMÁRIO						
ITEM	DISCRIMINAÇÃO	UNID.	MATERIAL	DN (mm)	QUANT.	OBS.
01	CURVA 90° COM BOLSAS JUNTA ELÁSTICA JGS	PÇ	FF	200	01	
02	TUBO COM FLANGE PN10 E PONTA - L=2,05	PÇ	FF	200	01	
03	TUBO COM FLANGES-PN10 L=5,80	PÇ	FF	200	02	
04	CURVA 90° COM FLANGES - PN10	PÇ	FF	200	02	
05	EXTREMIDADE PONTA E FLANGE COM ABA DE VEDAÇÃO-PN10	PÇ	FF	200	02	
06	CURVA 90° COM BOLSAS JUNTA ELÁSTICA JGS	PÇ	FF	80	02	
07	TUBO COM FLANGE PN10 E PONTA - L=2,10	PÇ	FF	80	01	
08	TUBO COM FLANGES-PN10 L=5,80	PÇ	FF	80	01	
09	CURVA 90° COM FLANGES - PN10	PÇ	FF	80	02	
10	EXTREMIDADE PONTA E FLANGE COM ABA DE VEDAÇÃO-PN10	PÇ	FF	80	02	
11	TUBO COM FLANGE PN10 E PONTA - L=5,60	PÇ	FF	80	01	
12	TUBO COM FLANGE PN10 E PONTA - L=5,30	PÇ	FF	80	02	
13	REGISTRO DE GAVETA COM FLANGES E CUNHA DE BORRACHA, CORPO CURTO COM CABECOTE-TIPO EURO 23-PN10	PÇ	FF	80	02	
14	TUBO COM FLANGE PN10 E PONTA - L=2,05	PÇ	FF	80	02	
15	TUBO CILINDRICO P/JUNTA ELÁSTICA JGS-L=0,55	PÇ	FF	80	01	
16	TE COM BOLSAS E JUNTA ELÁSTICA JGS	PÇ	FF	80	01	
17	TUBO CILINDRICO P/JUNTA ELÁSTICA JGS-L=1,25	PÇ	FF	80	01	
18	TUBO COM FLANGE PN10 E PONTA - L=4,70	PÇ	FF	100	01	
19	REGISTRO DE GAVETA COM FLANGES E CUNHA DE BORRACHA, CORPO CURTO COM CABECOTE-TIPO EURO 23-PN10	PÇ	FF	100	01	
20	TUBO COM FLANGE PN10 E PONTA - L=2,05	PÇ	FF	100	01	
21	CURVA 90° COM BOLSAS JUNTA ELÁSTICA JGS	PÇ	FF	100	03	
22	TUBO CILINDRICO P/JUNTA ELÁSTICA JGS-L=1,00	PÇ	FF	100	02	
23	TUBO CILINDRICO P/JUNTA ELÁSTICA JGS-L=5,00	PÇ	FF	100	01	
24	LUA COM BOLSAS E JUNTA ELÁSTICA JGS	PÇ	FF	100	01	
25	TE COM BOLSAS E JUNTA ELÁSTICA JGS	PÇ	FF	100x80	01	
26	TUBO CILINDRICO P/JUNTA ELÁSTICA JGS-L=5,15	PÇ	FF	100	01	
27	TUBO COM FLANGES-PN10 L=1,85	PÇ	FF	200	01	
28	REGISTRO DE GAVETA COM FLANGES E CUNHA DE BORRACHA, CORPO CURTO COM CABECOTE-TIPO EURO 23-PN10	PÇ	FF	200	01	
31	TUBO COM FLANGE PN10 E PONTA - L=2,50	PÇ	FF	200	01	
32	TUBO CILINDRICO P/JUNTA ELÁSTICA JGS-L=0,35	PÇ	FF	200	01	
33	CHAVE "T"	PÇ	AÇO CARB.	-	01	
34	CALHA PARSHALL	PÇ	FIBRA DE VIDRO	6"	01	
35	CURVA 90° RAO LONGO	PÇ	FIBRA DE VIDRO	150	03	
36	CURVA 45° RAO LONGO	PÇ	FIBRA DE VIDRO	150	02	
37	TE 90°	PÇ	FIBRA DE VIDRO	150	01	
38	TUBO PONTA E PONTA EM FIBRA DE VIDRO-L=16,00	PÇ	FIBRA DE VIDRO	150	01	
ACESSÓRIOS						
	ABF10 (ARRUELA DE BORRACHA P/ FLANGE)	PÇ	BORRACHA	80	09	
	ABF10 (ARRUELA DE BORRACHA P/ FLANGE)	PÇ	BORRACHA	100	02	
	ABF10 (ARRUELA DE BORRACHA P/ FLANGE)	PÇ	BORRACHA	200	11	
	PPF 10 (PARAFUSO PARA FLANGE-DNB0)	PÇ	BORRACHA	16x80	72	
	PPF 10 (PARAFUSO PARA FLANGE-DN100)	PÇ	BORRACHA	16x80	16	
	PPF 10 (PARAFUSO PARA FLANGE-DN150)	PÇ	BORRACHA	20x90	88	

NOTAS:

- 1 - DIMENSÕES E ELEVAÇÕES EM METRO, DIÂMETROS EM MILÍMETROS, EXCETO ONDE INDICADO.
- 2 - PARA PLANTA SUPERIOR E DETALHE DA CANALETA, VER DES. CESAN 'A' 061-000-92-5-XX-0032.
- 3 - PARA PLANTA BAIXA E DETALHE DAS COMPORTAS, VER DES. CESAN 'A' 061-000-92-5-XX-0033.
- 4 - PARA CORTES A-A, B-B E C-C VER DES. CESAN 'A' 061-000-92-5-XX-0034.
- 5 - PARA PLANTA DE IMPLANTAÇÃO E SITUAÇÃO, VER DES. CESAN 'A' 061-000-92-5-XX-0030.
- 6 - PARA ELEVATÓRIA DE RECIRCULAÇÃO, VER DES. CESAN 'A' 061-000-92-5-XX-0036.
- 7 - PARA TUBULAÇÕES EXTERNAS VER DES. CESAN 'A' 061-000-92-5-XX-0045.
- 8 - PARA PLANTA DE URBANIZAÇÃO, VER DES. CESAN 'A' 061-000-92-5-XX-0037.

[illegible]